

Soffi

SCHEDA TECNICA

FORNITURE RICHIESTE

Durata dello spettacolo di un'ora circa,

Teatri con quadratura nera all'italiana o in sale **totalmente oscurabili**

Dimensioni Palco minime: **6x6 mt**, altezza soffitto minima **4 mt. 4 Americane** di cui: 1 esterno palco, 1 in proscenio, 1 centro palco e 1 fondo scena

In spazi di grandezza inferiore si valuterà caso per caso.

Camerini con servizi igienici in prossimità del palco.

Parcheggio per un furgone, in corrispondenza del carico/scarico del teatro.

Allaccio di corrente **trifase + neutro** con allaccio **32A** in prossimità del palco, fornitura minima di **6 Kw**

1 presa di corrente domestica in prossimità del palco e 1 presa domestica su fondo sala per la regia

Impianto luci

11 PC da 1Kw con bandiere

3 FRESNEL da 500watt con bandiere (*di compagnia*)

2 SAGOMATORI focus/zoom 25°/50° da 750 WATT

1 domino da 1 Kw (per luce di sala)

3 sdoppi

14 canali dimmer da 2 Kw con segnale DMX

Cavi elettrici sufficienti ai collegamenti dell'impianto luci

Consolle da 12/24 canali con segnale DMX 5 poli (*di compagnia*)

1 videoproiettore ad ottica corta 3200 ansi Lumen (*di compagnia* - posto in prossimità del proscenio)

Impianto audio

3 radiomicrofono ad archetto color carne per voce (solo se le condizioni acustiche dello spazio lo richiedesse)

1 radiomicrofono a gelato con giraffa (*di compagnia*)

2 casse audio poste su fondo palco (dove sarà necessario l'uso del microfono le casse saranno poste in linea col boccascena)

Mixer audio (1 ingresso L/R per computer – 1 ingresso per microfono + 3 ingressi per i microfoni opzionali – 2 uscite L/R per amplificazione sala)

Cavi di segnale ed elettrici sufficienti ai collegamenti

Tempi di montaggio: 4 ore + 1 ora per la prova tecnica prima dell'entrata del pubblico.

Tempi di smontaggio: 3 ore

Per allestimenti all'aperto, accordi o modifiche riguardanti la scheda tecnica contattare:

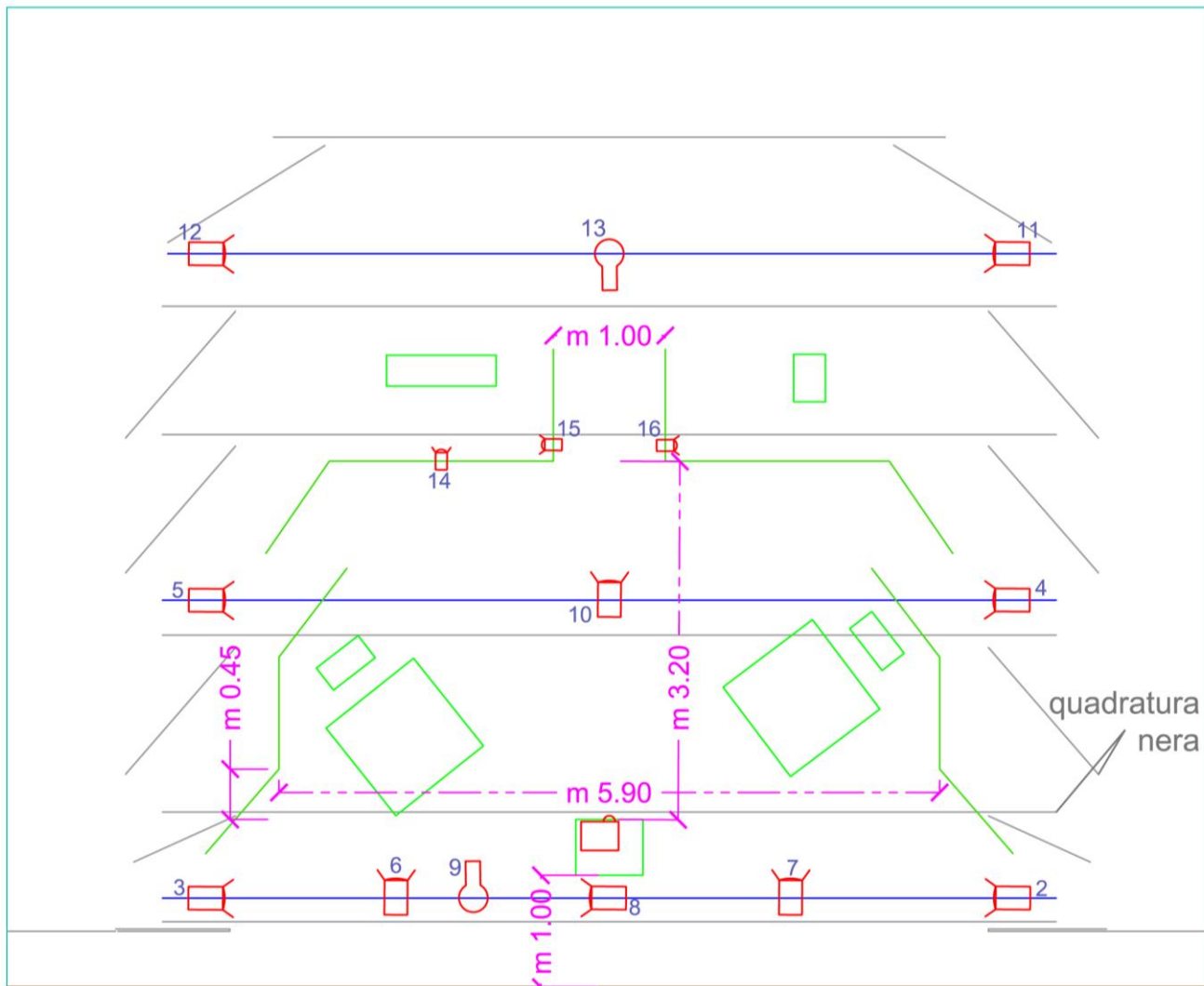
TECNICO DI COMPAGNIA: Daniela Vespa *mob:* +39 340 3685752

mail: direzionetecnica@artiespettacolo.org







RESPONSABILE ORGANIZZATIVO: **Arti e Spettacolo** • 348 6003614

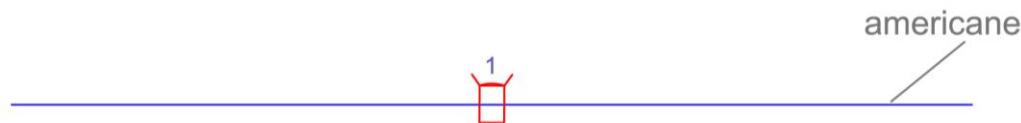
amministrazione@artiespettacolo.org

Soffi



LEGENDA

-  PC da 1000W con bandiere e portagelatine
-  Sagomatore 25°-50° focus/zoom da 750W con 1 portagobos
-  Fresnel da 500W
-  Videoproiettore
-  americane
-  scena



RESPONSABILE TECNICO
 Daniela Vespa
 +39 340 36 85 752
direzionetecnica@artiespettacolo.org